

美国（ANSI）、日本（JIS）常用法兰标准

公称通径	法 兰 (mm)						螺 数		
	DN	D	D1	D2	r	b	d	数量	螺纹
美国法兰标准 ANSI B16.5Lb 150Lb									
25	108	79.5	51	2	12	15	4	M12	
32	117	89	64	2	13	15	4	M12	
40	127	98.5	73	2	15	15	4	M12	
50	152	120.5	92	2	16	19	4	M16	
65	178	139.5	105	2	18	19	4	M16	
80	190	152.5	127	2	19	19	4	M16	
100	229	190.5	157	2	24	19	8	M16	
125	254	216	186	2	24	22	8	M20	
150	279	241.5	216	2	26	22	8	M20	
200	343	298.5	270	2	29	22	8	M20	
250	406	362	324	2	31	25	12	M22	
300	483	432	381	2	32	25	12	M22	
350	533	476	413	2	35	29	12	M27	
400	597	540	470	2	37	29	16	M27	
450	635	578	533	2	40	32	16	M30	
500	699	635	584	2	43	32	20	M30	
600	813	749.5	692	2	48	35	20	M33	

日本法兰标准 JIS B2212 10K

公称通径	法 兰 (mm)						螺 数	
	D	D1	D2	r	b	d	数量	螺纹
25	125	90	70	1	14	19	4	M16
32	135	100	80	2	16	19	4	M16
40	140	105	85	2	16	19	4	M16
50	155	120	100	2	16	19	4	M16
65	175	140	120	2	18	19	4	M16
80	185	150	130	2	18	19	8	M16
100	210	175	155	2	18	19	8	M16
125	250	210	185	2	20	23	8	M20
150	280	240	185	2	20	23	8	M20
200	330	290	265	2	22	23	12	M20
250	400	355	325	2	24	25	12	M22
300	445	400	370	3	24	25	16	M22
350	490	445	415	3	26	25	16	M22
400	560	510	475	3	28	27	16	M24
450	620	565	530	3	30	27	20	M24
500	675	620	585	3	30	27	20	M24
600	795	730	690	3	32	33	24	M30
700	905	840	800	3	34	33	24	M30
800	1020	950	905	3	36	33	28	M30
900	1120	1050	1005	3	38	33	28	M30
1000	1235	1160	1110	3	40	39	28	M36
1200	1465	1380	1325	3	44	39	32	M36
1500	1795	1700	1635	3	50	45	40	M42

法蘭片 FLANGE

FLANGE DIMENSIONS

JIS
B2210-1984

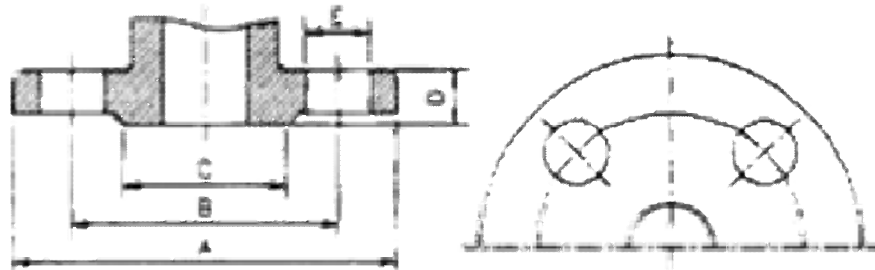
JIS 10K

FLANGE

DIMENSION

JIS10K

法蘭尺寸表



Nominal Size		A	B	※C	D	E(Bolt Hole)	Bolt	
In.	mm	mm	mm	mm	mm	mm	Number	Diam
3/8	10	90	65	46	12	15	4	m12
1/2	15	95	70	51	12	15	4	m12
3/4	20	100	75	56	14	15	4	m12
1	25	125	90	67	14	19	4	m16
1-1/4	32	135	100	76	16	19	4	m16
1-1/2	40	140	105	81	16	19	4	m16
2	50	155	120	96	16	19	4	m16
2-1/2	65	175	140	116	18	19	4	m16
3	80	185	150	126	18	19	8	m16
4	100	210	175	151	18	19	8	m16
5	125	250	210	182	20	23	8	m20
6	150	280	240	212	22	23	8	m20
8	200	330	290	262	22	23	12	m20
10	250	400	355	324	24	25	12	m22
12	300	445	400	368	24	25	16	m22
14	350	490	445	413	26	25	16	m22
16	400	560	510	475	28	27	16	m24
18	450	620	565	530	30	27	20	m24
20	500	675	620	585	30	27	20	m24
22	550	745	680	640	32	33	20	m30
24	600	795	730	690	32	33	24	m30

* Option 選擇性加工