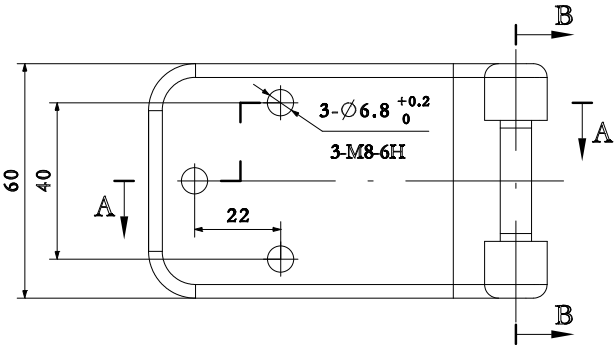
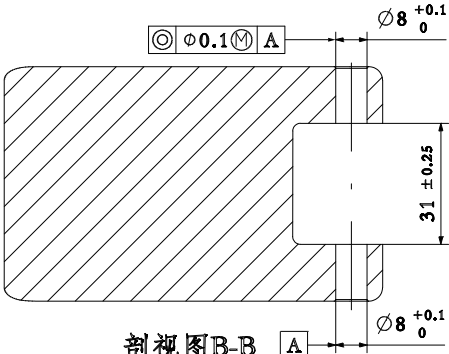


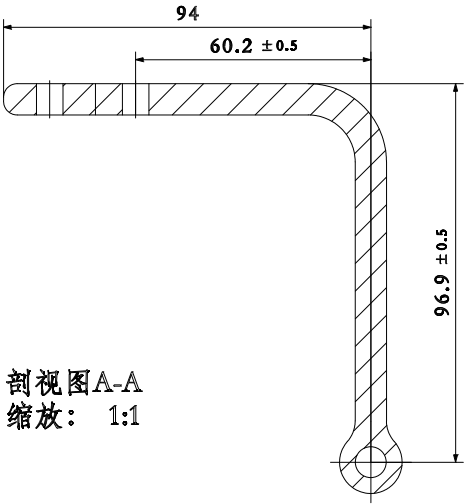
版本号 Version	页数 Page	分区 Ref	更改内容 Modification	通知书号 N.docum	日期 Date



正视图
缩放： 1:1

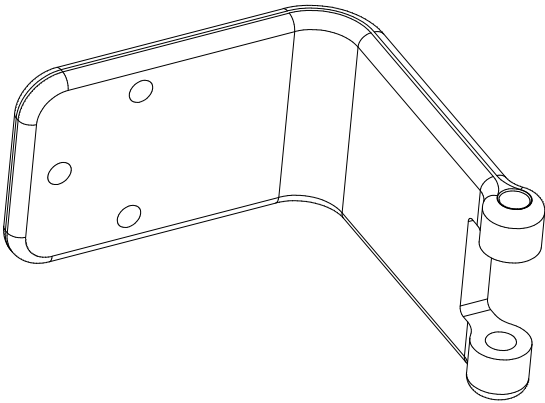


剖视图B-B
缩放： 1:1



剖视图A-A
缩放： 1:1

- 技术要求：
- 1、零件不得有锈蚀、毛刺等缺陷；
 - 2、未注尺寸的详见3D数模；
 - 3、☆为关键尺寸,关键尺寸一定要保证；
 - 4、未注尺寸公差按QC/T268执行,未注形位公差按GB/T 13916-1级执行；
 - 7、此件一车四件；
 - 8、零件表面镀锌,盐雾试验72h无红锈。



等轴测视图
缩放： 1:1

1	E3	副旋转臂		1	Q235 T=8.0	/							
序号 Pas	分区 Ref	代号 Drawing n'		名称 Denomination	数量 Qty	材料/处理 Material/Treatment	厚度 Th	单件重量 Wt	备注 Note				
				Opposite Name		Opposite Drawing n'							
				Name		Drawing n'							
				背门活动铰链臂		6306009-K13001-2							
				宁波鸿通汽车零部件有限公司									
设计 Designed		设计	年月日	重量 Wgt	640g								
校对 Checked		校对	年月日	比例 Scale	1:1								
审核 Reviewed		审核	年月日	幅面 Size	A2								
标准化 Standard		标准	年月日	版本号 Revision	A.00								
工艺 Process		—	年月日										
批准 Approved		批准	年月日										
Total page		共 1 页		Page		第 1 页							

产品质量特性					
[A]		[B]	✓	[C]	<G>