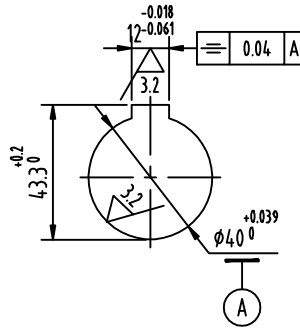


其余



渐开线圆柱齿轮参数表

模数	m	1.75	
齿数	z	152	
齿形角	α	20	
齿顶高系数	h_a^x	1	
节圆直径	d	266	
精度等级		7HK GB/T10095.1	
中心距及偏差	$a? a$	3997.044	
公法线长度及偏差	k	17	
	W_k	$88.968_{-0.187}^{-0.151}$	
配对齿轮	图号	GBM1200-2	
	齿数	304	
检验公差项目组	代号	允许值	
I	齿距累积偏差	F_p	0.063
II	齿形偏差	f_f	0.013
	齿距极限偏差	f_{pt}	0.016
III	齿向公差	F_β	0.011
接触斑点 (%)	沿齿高		≥ 50
	沿齿长		≥ 70



技术要求

3. 齿轮内在质量检验按MQ级 (GB/T 85 39-2000)的规定执行
4. 齿顶倒圆R3,齿根圆滑过渡; 棱角倒钝
5. 去毛刺、锐边倒钝

设计
校对
审核
工艺
标准
批准

设计						
校对						
审核	标记	处数	分区	更改文件号	签名	年月日
工艺	设计			标准化		
标准	校对					
批准	审核					
	工艺			批准		

聚甲醛 (POM)

GBM 江西工埠机械有限责任公司
JIANGXI GONG BU MACHINERY CO. LTD

齿轮 152ZX1.75M

阶段标记 数量 重量 比例

1

GBM1200-1

共 张 第 张