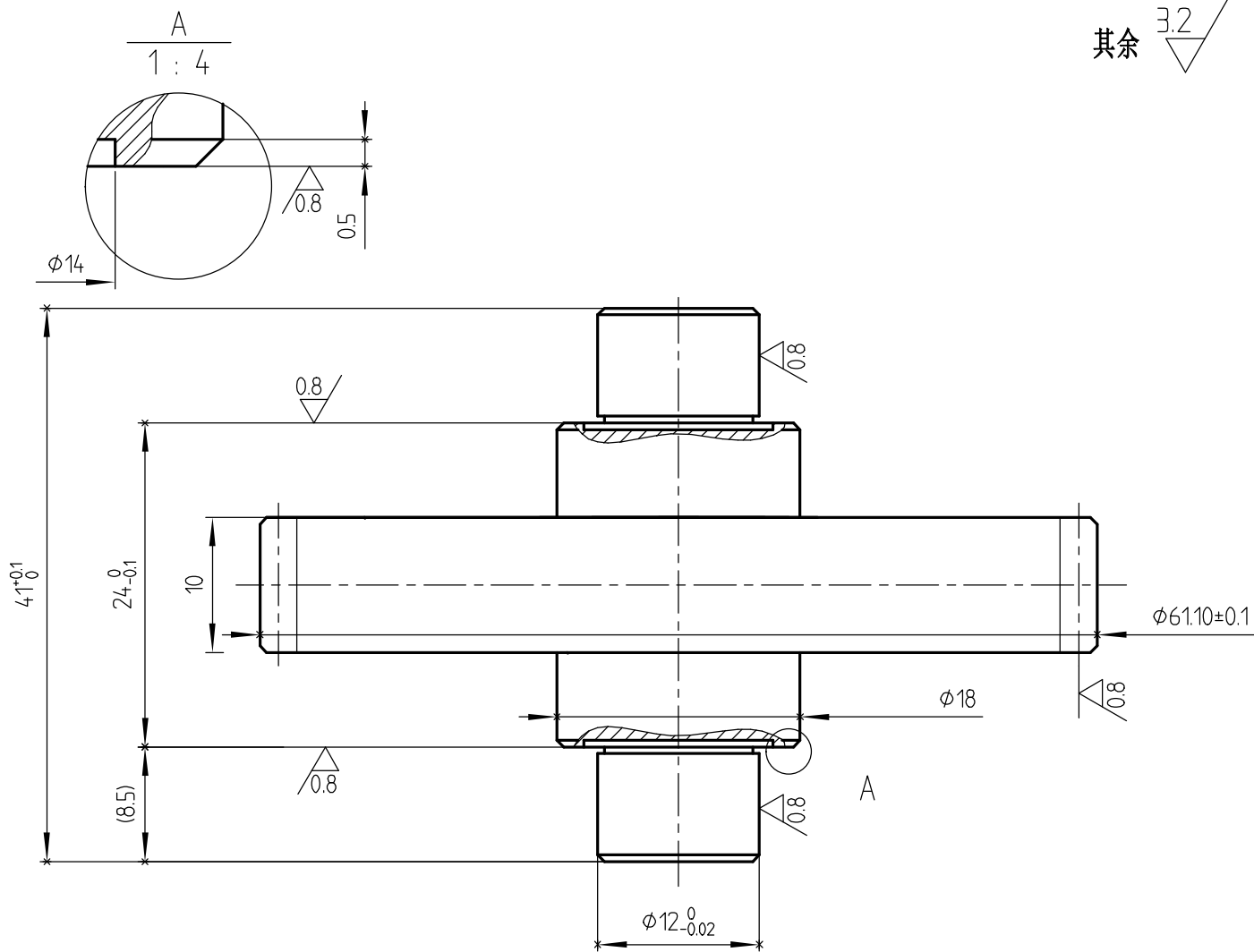


其余  $\sqrt{3.2}$



### 技术要求

1. 未注倒角C0.5
2. 热处理：齿部HRC55-57，整体HRC25-28
3. 两端保留中心孔A5
4. 砂轮越程槽槽长度 $\leq 1\text{mm}$ ，未注公差按GB/T1804-2000 m(中等级)控制
5. 需剃齿工艺
6. 需精磨外圆及齿轮分度圆对中心孔同轴度公差 $\leq \phi 0.02\text{mm}$

|        |       |
|--------|-------|
| 法面模数   | 1.5   |
| 齿数     | 38    |
| 压力角    | 20°   |
| 螺旋角    | 15°   |
| 旋向     | 左旋    |
| 精度等级   | 7级    |
| 法向变位系数 | -0.29 |

|    |     |          |    |    |          |                  |            |              |    |     |
|----|-----|----------|----|----|----------|------------------|------------|--------------|----|-----|
|    |     |          |    |    | 名称       | 从动齿轮轴            |            | 数量           | 1  |     |
|    |     |          |    |    |          | 图号               | HD-DLT-1-7 |              | 比例 | 2:1 |
| 标记 | 处数  | 更改依据     |    | 签字 | 日期       |                  | 材料         | 共 42张 第 11 张 |    |     |
| 职别 | 签字  | 日期       | 职别 | 签字 | 日期       | 成都宏大实业<br>有限责任公司 |            |              |    |     |
| 设计 |     |          | 校对 | 杨玲 | 15.03.01 |                  |            |              |    |     |
| 制图 | 黄俊猷 | 15.01.30 | 批准 |    |          | 材料               | 20CrMnTi   |              |    |     |