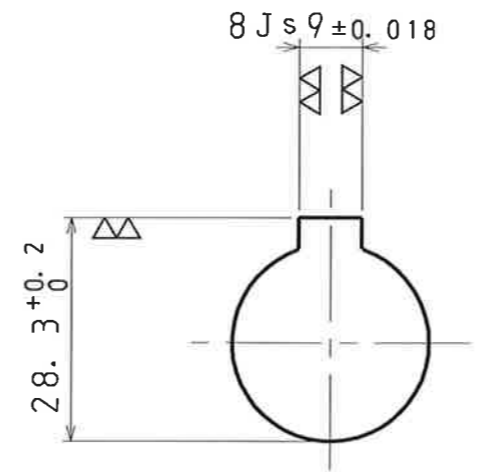
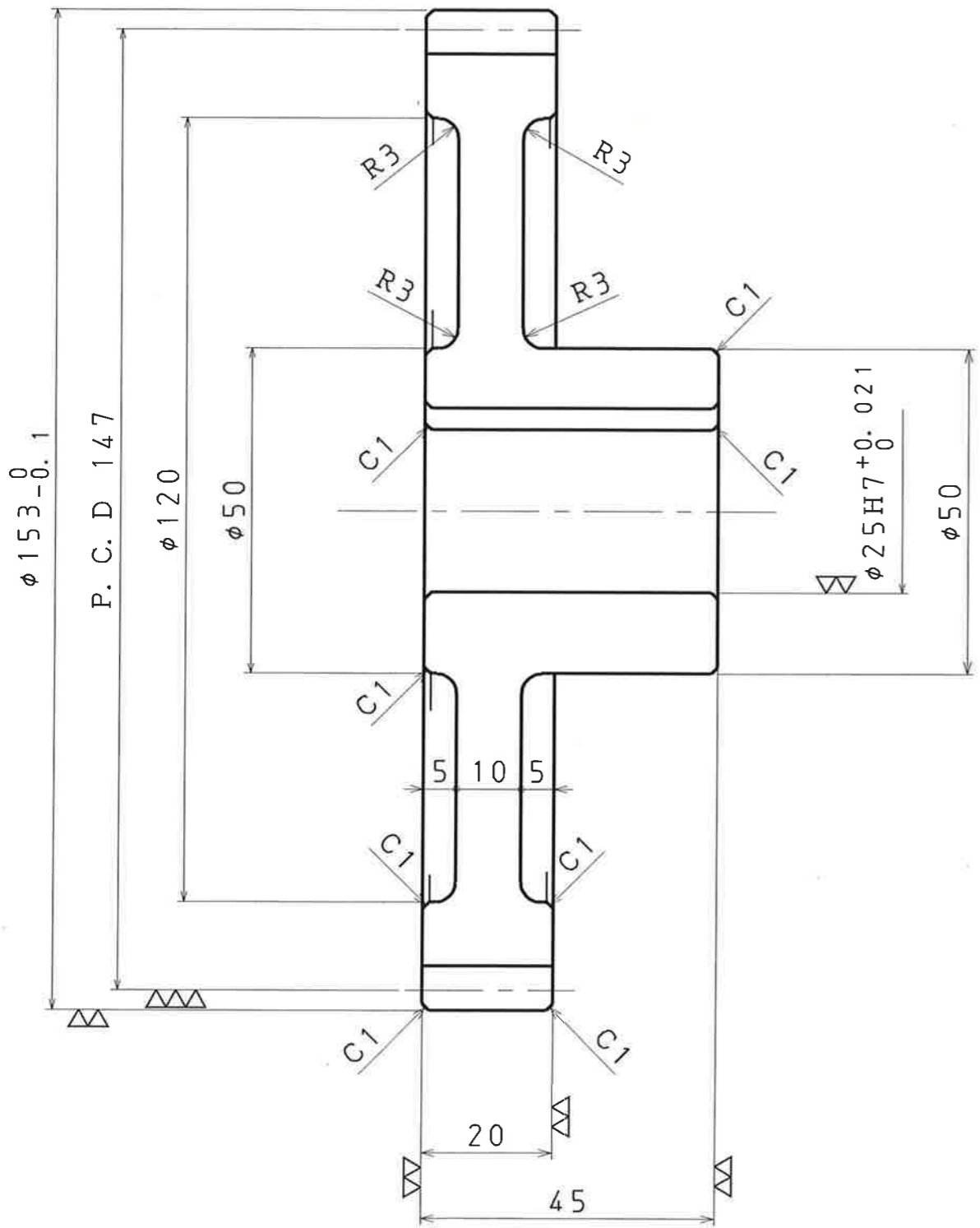


記号	個数	年月日	訂正記事	担当者
△				
△				

① (▽, ▽, ▽, ▽)



歯車歯形	標準	歯	マタギ (歯直角) 50.769 ^{-0.075} _{-0.141} (6枚)
工歯形	並歯	厚	歯形キャリパー (歯直角)
	モジュール		3
具	圧力角		20°
歯数	49	精度	JIS 4 級
ネジレ角及び方向		備考	
リード			
ピッチ円直径	147		

出図
16.8.01
東伸工業株式会社
資材部

呼び寸法の区分	精	中	粗	級
	±	±	±	±
1以上4以下	0.05	0.1	0.3	
4をこえ16"	0.07	0.2	0.5	
16"63"	0.1	0.3	0.7	
63"250"	0.2	0.5	1.2	
250"1000"	0.3	0.8	2.0	

2							
1	平歯車	3M×49T	S45C	2.4kg			タフトライド
品番	名称	寸法	個数	材質	重量	工程	備考
三角法	尺度	1	日付	2016	検印	担当	製図
		1		7.26			松
図面	RSX-186改造		名称	Rh			
来歴				平歯車			
東伸工業株式会社			図番	63-5093			